

## EPB

De EPB-regelgeving legt voor alle bouwaanvragen, ingediend per 01/01/2016 een E-peil op van 50 voor woongebouwen en E55 voor kantoren en scholen. Dit betekent voor nieuwbouw een verlaging met 10 punten! Deze verlaging heeft uiteraard ook zijn impact op de globale isolatiewaarde Uw (van raam en glas samen). Voor ramen zakt de Uw-waarde van 1,8 naar 1,5 W/m<sup>2</sup>.K.

Hieronder een overzicht van de maximaal toelaatbare U-waarden:

Constructiedeel	U <sub>max</sub> (= U <sub>w</sub> ) – W/m <sup>2</sup> .K
Transparante scheidingsconstructies = ramen	1,5 W/m <sup>2</sup> .K én glas max. Ug 1,1 W/m <sup>2</sup> .K
Deuren en poorten (met inbegrip van kader)	2,0 W/m <sup>2</sup> .K
Gordijngevels	2,0 W/m <sup>2</sup> .K én glas max. Ug 1,1 W/m <sup>2</sup> .K

Bij renovatie wordt een onderscheid gemaakt tussen een ingrijpende energetische renovatie (waar een E-peil van 90 gevraagd wordt) en een gewone renovatie waar geen eisen ivm E-peil opgelegd worden. Let wel; dit gaat over renovaties waar een bouwaanvraag voor ingediend wordt. In beide gevallen worden wel maximum Uw-waarden opgelegd voor nieuwe en na-geïsoleerde delen (vb. in een aanbouw zal de Uw-waarde van de ramen max. 1,5 W/m<sup>2</sup>.K mogen bedragen). Indien in een bestaande woning alle ramen vervangen worden (én indien er een bouwvergunning werd aangevraagd), dient voldaan te worden aan de minimale ventilatie-eisen. D.w.z. dat er bij toepassing van ventilatiesysteem C, roosters dienen voorzien te worden in de ramen van de droge ruimtes. Ook in het bestaande gedeelte!

## Overzicht beschikbare premies 2016

Premie van de netbeheerder voor hoogrendementsglas (EANDIS/INFRA)

- 12 euro per m<sup>2</sup> (U-waarde van het glas is maximaal 1,1) bij de vervanging van enkel glas
- 15 euro per m<sup>2</sup> (U-waarde van het glas is maximaal 0,8) bij de vervanging van enkel of dubbel glas.

Bij vervanging van het buitenschrijnwerk in combinatie met muurisolatie wordt dit resp. 48 of 60 euro per m<sup>2</sup>.

## Belangrijke opmerkingen:

- De premievoorwaarden van 2015 blijven in 2016 ongewijzigd voor premies met een eindfactuur tot en met 30 juni 2016.
- De Vlaamse overheid werkt aan een hervorming. Vanaf juli 2016 wijzigt mogelijks het volledige premiestelsel.

## De aangepaste Vlaamse Renovatiepremie

Per 01/12/2015 gaat de vernieuwde renovatiepremie van kracht.

Aan het opvragen van deze premie zijn heel wat voorwaarden verbonden:

zo kan er max. 10.000 euro/10 jaar/in 2 aanvragen (max. 2.500 euro/schijf) verkregen worden. Werken aan het buitenschrijnwerk komen hier ook voor in aanmerking.

De woning dient wel ouder te zijn dan 30 jaar en de premie legt ook een inkomensgrens op.

*Bron: Eandis/Infra/wonen vlaanderen/premiezoeker*

## Inhoud

- 1 **Dirk Timmerman**
- 2-3 **Producten/leveranciers in de kijker:**  
**Heroal alu - Nieuwe Monorail S77SL**  
**Veka pvc**  
**AGC beglazing**  
**Referenties**
- Insert  
**Overzicht productengamma**  
**Nieuwe productbenamingen**
- 4 **EPB – premies – regelgevingen 2016**  
**Passive For Architects**  
**Referenties**



## Passive for Architects

Passive for Architects is een samenwerkingsverband tussen bedrijven die op een innovatieve manier durven te werken aan de toekomst en heeft tot doel een platform te bieden aan architecten voor hun technische uitdagingen inzake energiebewust bouwen.

Passive for Architects werd door de Raad van de Orde van Architecten erkend als opleidingsorganisatie in het kader van de verplichting inzake permanente vorming.

Naar jaarlijkse 'goede' gewoonte organiseert P4A een roadshow, ditmaal rond het thema 'Aansprakelijkheden en schadegevallen'.

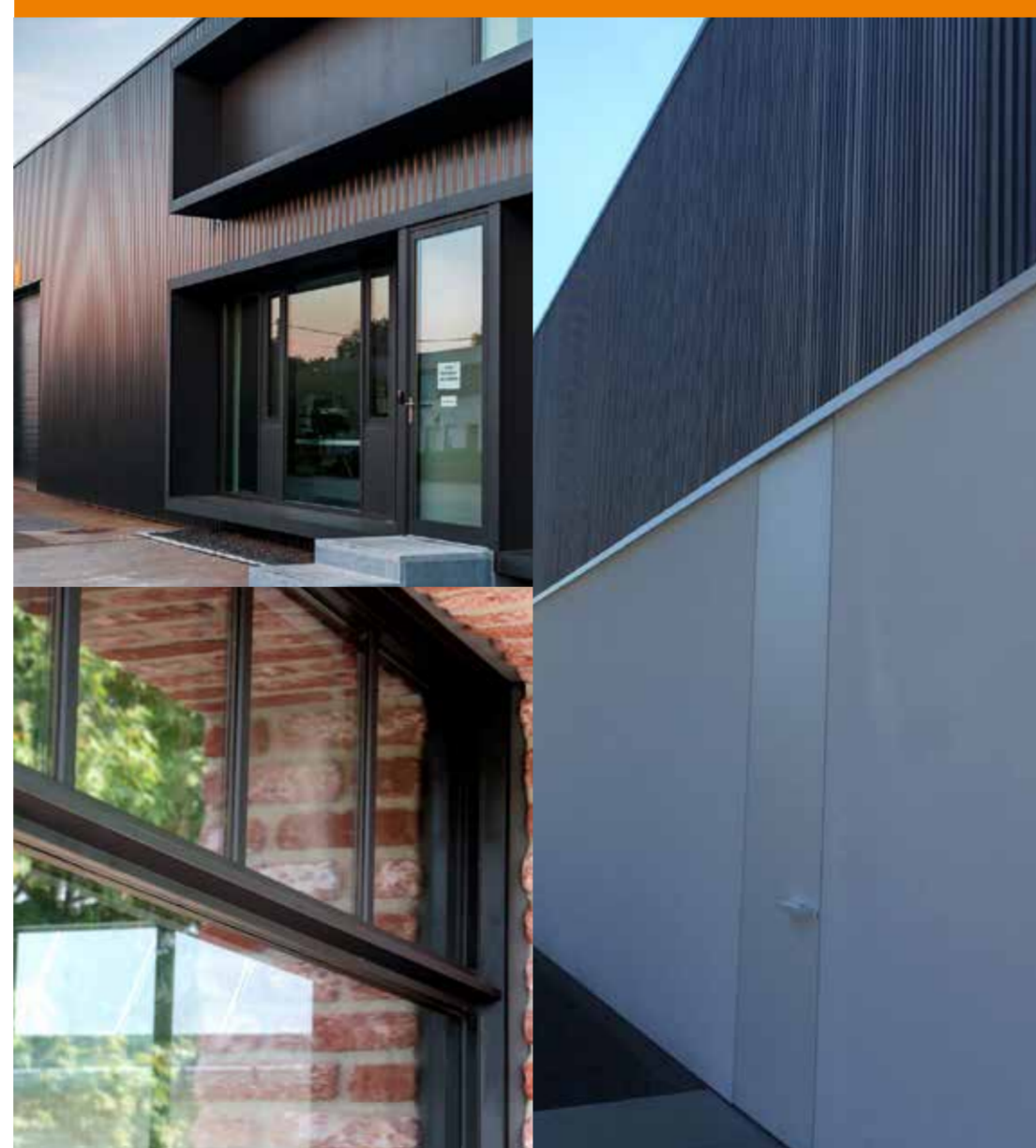
Sessie 1	West-Vlaanderen	14/3/16	Unilin, Wielsbeke
Sessie 2	Oost-Vlaanderen	15/3/16	Timmerman, Maldegem
Sessie 3	Antwerpen	16/3/16	IRS B-Tech, Puurs
Sessie 4	Limburg	17/3/16	Cedubo, Heusden-Zolder

Meer info en inschrijvingen (gratis) via [www.passiveforarchitects.be](http://www.passiveforarchitects.be)



**TIMMERMAN NV**  
KLEITKALSEIDE 40  
9990 MALDEGEM

## Referenties



T 050 71 26 81  
F 050 71 44 43  
INFO@TIMMERMAN.BE

**TIMMERMAN**  
TASTBARE KWALITEIT EN VAKMANSCHAP

## Ik wens u voor 2016 een aangename samenwerking en een voorspoedig jaar!



De sterk evoluerende markt en de strengere EPB-eisen die ons vanaf dit jaar opgelegd worden, zullen het ons in de bouwsector niet gemakkelijk maken. Het opgelegde E-peil zakt naar 50 en de globale U-waarde (Uw-waarde) voor buitenschrijnwerk daalt naar 1,5 W/m<sup>2</sup>.K. Met onze profielreeksen van Veka en Heroal zijn wij reeds volledig up-to-date.

Meer en meer komt het besef binnen ondernemingen dat, indien we ons samen willen onderscheiden van lage marge-bedrijven en buitenlandse spelers, we moeten inzetten op **flexibiliteit, vak kennis en service**.

Alleen op deze manier kunnen we een kwalitatieve groei realiseren.

Om u een kleine anekdote mee te geven: onze telefoniste gaat begin dit jaar met zwangerschapsverlof – wij wensen Inge het allerbeste. Haar functie wordt tijdens deze periode ingevuld door alle collega's van de commerciële binnendienst, boekhouding, offertedienst, ... De voordelen zijn legio: enerzijds leren de medewerkers de klanten en interne organisatie beter kennen, anderzijds is er voor de klant een permanentie met vertrouwde medewerkers. Een knap staaltje van flexibiliteit.

Wij hebben besloten om in 2016 niet deel te nemen aan Polyclose. Het budget dat daardoor vrijkomt wordt grotendeels in onze klanten geïnvesteerd. Dit resulteert in de nog betere uitbouw van de regionale

toonzalen. Om de verkoop te ondersteunen voorzien wij naast product-technische trainingen in 2016, ook in commerciële vorming van onze klanten-schrijnwerkers.

Passive For Architects blijft onze communicatietool naar architecten. Zo organiseren wij, samen met onze partners, terug een roadshow doorheen Vlaanderen met op 15 maart een sessie in onze opleidingsruimte in Maldegem.

Ik wens u verder veel succes en weet dat u steeds beroep kunt doen op mij, Brecht en mijn medewerkers. Wij staan steeds als team voor u klaar!

Dirk Timmerman

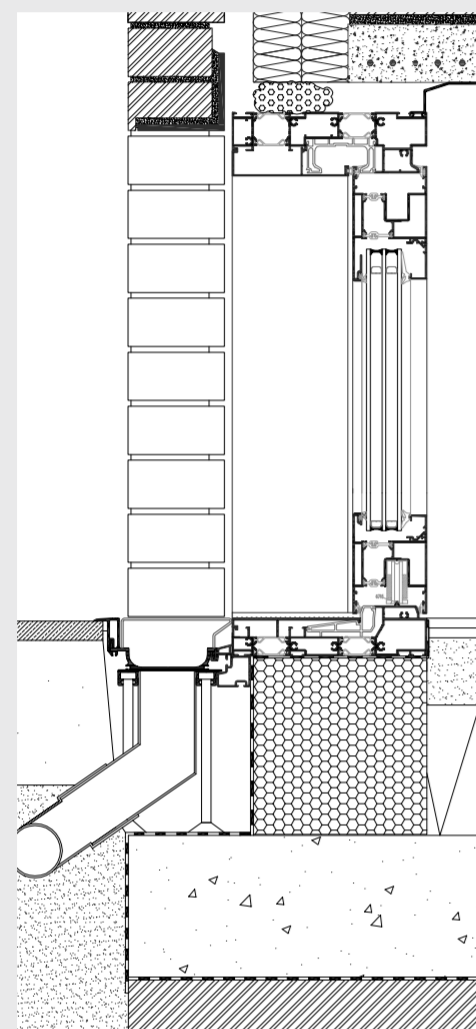
# Monorail Hefschuifraam

Dit jaar hebben wij een nieuw type hefschuifraam, de Monorail S77 SL opgenomen in ons leveringsprogramma.

Een monorail schuifraam is een hefschuifraam met een combinatie van een vaste en een bewegende vleugel. Het glas in de vaste glaspartij is groter en dus ook meer minimalistisch dan de schuivende vleugel. Dit type leent zich dan ook uitstekend voor asymmetrische opstellingen.

Het vaste gedeelte is aan de buitenzijde beglaasd.

De schuivende vleugel is binnenschuivend en beschikt over hefschuifbeslag.



Doorsnede S77 SL



Uitvoering met gootprofiel

## Technische eigenschappen:

- Verkrijgbaar in een standaard en Full Option uitvoering
- Uf-waardes:  $\geq 1,2 \text{ W/m}^2\cdot\text{K}$  naargelang de profielcombinaties en uitvoering
- Bouwdiepte kader: 202 mm
- Bouwdiepte vleugel: 77 mm
- Maximale glasdikte in zowel kader-als vleugelprofiel: 52 mm
- Maximum vleugelhoogte: 2400 mm – uitbreidbaar tot 3000 mm mits toepassing van een bijkomend versterkingsprofiel
- Maximum vleugelgewicht: 300 kg – uitbreidbaar tot 400 kg mits toepassing van een dubbele loopwagen
- Mogelijkheid om uit te voeren met een gootprofiel Heroal DS; zodat de overgang naar het terras volledig vlak kan uitgevoerd worden (zie tekening linksboven)
- Uitvoering glas tegen glas mogelijk

## Monorail S77 SL



# Profiel-overzicht

Onze profielleraancier Heroal heeft de benamingen van haar profielreeksen herbenoemd. Voor alle duidelijkheid hebben wij deze hieronder even voor u opgesomd:



Benaming Timmerman	Nieuwe benaming
AluLine 110 ES (en Full Option)	Heroal W 72 (HI - opgeschuimde versie)
AluLine deur 110ES	Heroal D 72
Classic Line (Retro)	Heroal W 72 CL (Retro)
Steellook	Heroal W 72 CW
AluLine Hefschuif 070	Heroal S 57
AluSlide Hefschuif 170 (en Full Option)	Heroal S77/S77 HI (opgeschuimde versie)
MonoRail	Heroal S 77 SL

W staat voor 'window'

D staat voor 'door'

S staat voor 'sliding window'

Een volledig overzicht kan u in de aparte bijlage terugvinden.

# Beslag met kierstand in draaikipramen

In zowel onze pvc als onze aluminium (draaikip)ramen werken wij met Maco Multi-Matic beslag. Standaard biedt dit beslag al een aantal voordelen: per vleugel worden 2 veiligheidsnokken voorzien.

Daarnaast is standaard een kierstand geïntegreerd in het beslag. Wanneer de kruk in een 135°-stand wordt gezet, ontstaat er een opening van  $\pm 10 \text{ mm}$ . Bovendien is het beslag ook voorzien van een toeslagzekerings in volledige kipstand.



# Veka en Timmerman

## 35-jarige samenwerking

Begin dit jaar werd Timmerman door Veka gehuldigd voor de 35-jarige samenwerking. Bovendien is Timmerman de derde oudste exportklant van Veka én het langst klant in België. Veka is wereldwijd een toonaangevend bedrijf voor de productie van kwalitatieve kunststofprofielen voor ramen en deuren, met 19 dochtermaatschappijen op drie continenten. Deze samenwerking, gebaseerd op wederzijds respect, zorgde mede voor de sterke, maar gestage groei van Timmerman.



vlr: Dhr. Grundmann (Veka), Dhr. Absil (Veka), Dirk Timmerman, Dhr. Hödl, René en Brecht Timmerman.

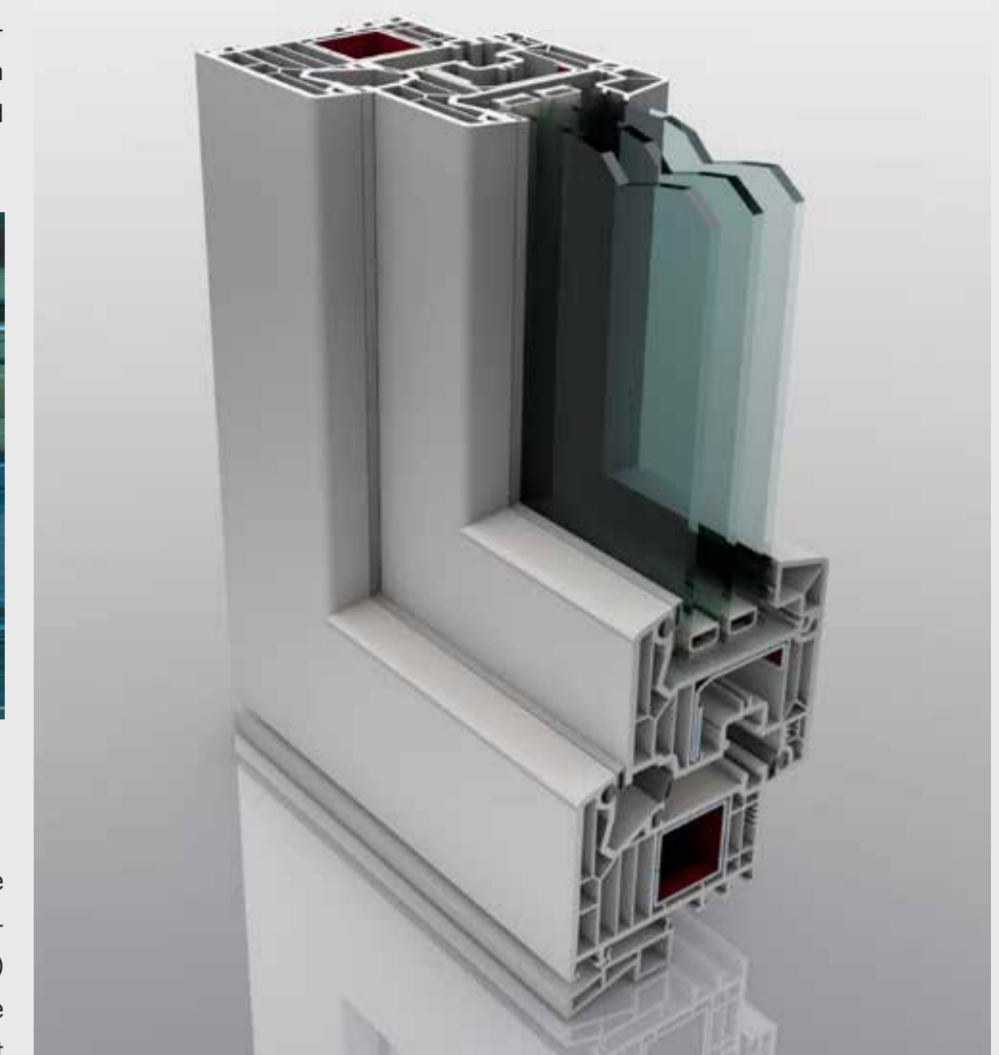
## Profielen Klasse A

Onze profielleraancier VEKA produceert uitsluitend raamprofielen van het hoogste kwaliteitsniveau: klasse A conform DIN EN 12608. Met hun uitstekende materiaaleigenschappen en de gegarandeerde buitenwanddikte van 3,0 mm (tolerantie 0,2 mm) zorgen de profielsystemen van VEKA, zoals SOFTLINE 82, voor bijzonder performante ramen, die decennialang betrouwbaar functioneren. Bij profielen van klasse B wordt 14 % minder materiaal gebruikt, en dit resulteert in duidelijk meetbare verschillen:

- breukkracht/hoeksterkte: bij klasse A 20 % hoger
- doorbuiging bij belasting: klasse A is 12 % vormvaster
- uittrekkraft en schroefbevestiging: klasse A zorgt ervoor dat het hang-en sluitwerk veel veiliger vastzit

## Softline 82:

Betere geluidswering, langere levensduur, betere inbraakbeveiliging en meer effectieve warmte-isolatie



# Thermobel

Onze glasleverancier AGC heeft de benamingen van haar beglazingen enigszins aangepast. Een kort overzicht van de meest voorkomende types met de belangrijkste eigenschappen:



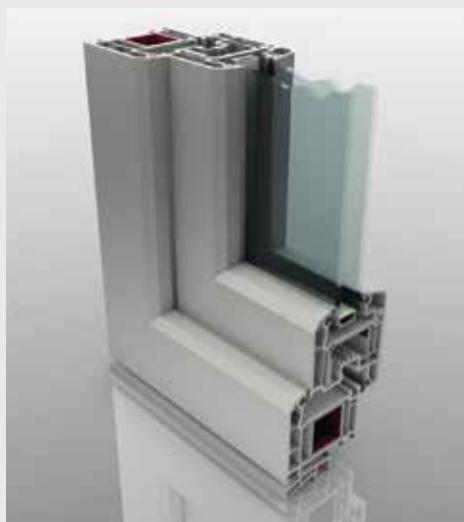
Benaming beglazing	Type beglazing	Ug-waarde - isolatiewaarde	LTA lichttoetredingsfactor	ZTA zontoetredingsfactor
Thermobel Top	Dubbel	1,1 W/m <sup>2</sup> .K	82 %	61 %
Thermobel Advanced	Dubbel	1,0 W/m <sup>2</sup> .K	78 %	52 %
Thermobel Advanced 0,8	Dubbel	0,8 W/m <sup>2</sup> .K	73 %	50 %
Thermobel Advanced 0,9	Dubbel	0,9 W/m <sup>2</sup> .K	78 %	52 %
Thermobel TG Top 1.1 #2 en #5	Driedubbel	0,6 W/m <sup>2</sup> .K	75 %	54 %
Thermobel Energy	Zonwerend	1,0 W/m <sup>2</sup> .K	74 %	41 %

Waardes gebaseerd op een samenstelling 4/15/4 (met 90 % argonvulling) of 4/15/4/15/4 (met 90 % argonvulling).

# Referenties

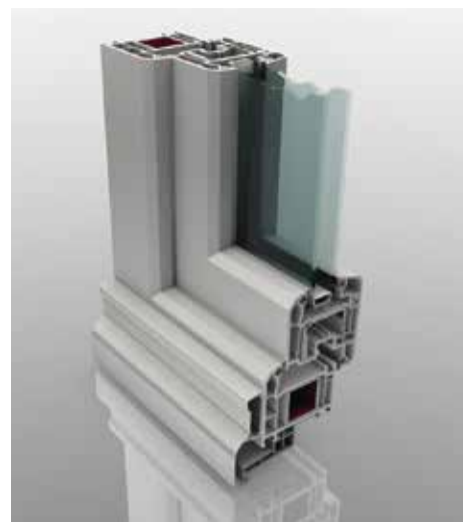


# Profieloverzicht PVC



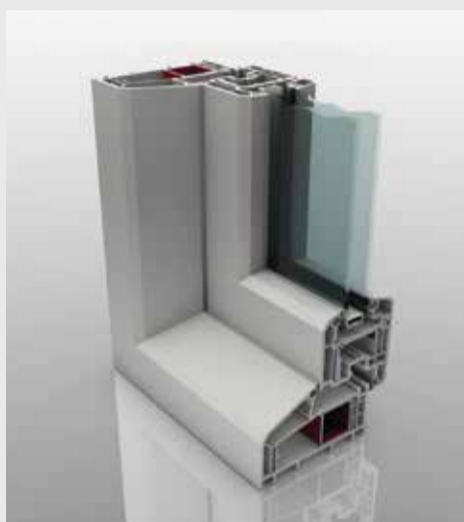
## TopLine

- Uf-waarde: 1,3 W/m<sup>2</sup>.K
- Uw-waarde: 1,3 W/m<sup>2</sup>.K  
(met glas Ug 1,1 W/m<sup>2</sup>.K)
- Bouwdiepte 70 mm
- 5-kamerprofiel
- Maximale glasdikte: 36 mm



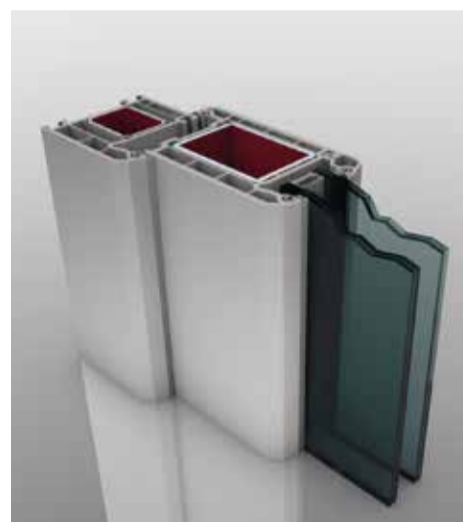
## TopLine Retro

- Uf-waarde: 1,3 W/m<sup>2</sup>.K
- Uw-waarde: 1,3 W/m<sup>2</sup>.K  
(met glas Ug 1,1 W/m<sup>2</sup>.K)
- Bouwdiepte 70 mm
- 5-kamerprofiel
- Maximale glasdikte: 36 mm



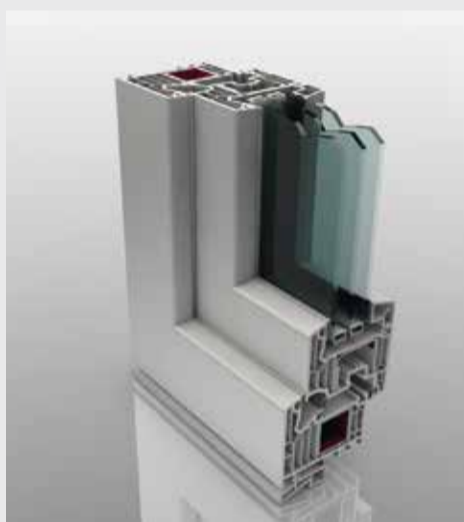
## TopLine Blokraam

- Uf-waarde: 1,3 W/m<sup>2</sup>.K
- Uw-waarde: 1,3 W/m<sup>2</sup>.K  
(met glas Ug 1,1 W/m<sup>2</sup>.K)
- Bouwdiepte 104 mm
- 5-kamerprofiel
- Maximale glasdikte: 36 mm



## TopLine Deur

- Uf-waarde: 2,0 W/m<sup>2</sup>.K
- Uw-waarde: 1,6 W/m<sup>2</sup>.K  
(met glas Ug 1,1 W/m<sup>2</sup>.K)
- Bouwdiepte 70 mm
- 5-kamerprofiel
- Maximale glasdikte-/  
paneeldikte: 36 mm



## SoftLine 82

- Uf-waarde: 1,0 W/m<sup>2</sup>.K
- Uw-waarde: 0,97 W/m<sup>2</sup>.K  
(met glas Ug 0,7 W/m<sup>2</sup>.K)
- Bouwdiepte 82 mm
- 7-kamerprofiel
- Maximale glasdikte: 48 mm
- Deuren: Uf-waarde: 1,3 W/m<sup>2</sup>.K



## TopLine Hefschuifraam

- Uf-waarde: 2,4 W/m<sup>2</sup>.K
- Uw-waarde: 1,6 W/m<sup>2</sup>.K  
(met glas Ug 0,7 W/m<sup>2</sup>.K)
- Bouwdiepte 142 mm
- 5-kamerprofiel
- Maximale glasdikte: 36 mm



## VekaSlide 82 Hefschuifraam

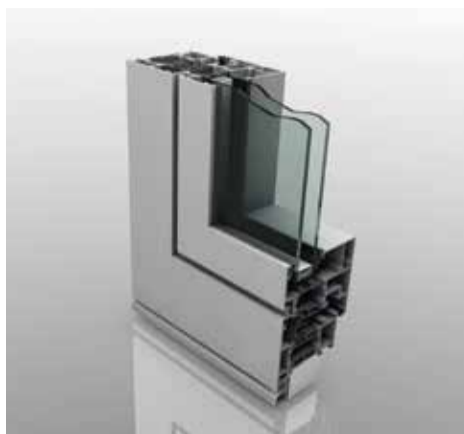
- Uf-waarde: 1,4 W/m<sup>2</sup>.K
- Uw-waarde: 0,82 W/m<sup>2</sup>.K  
(met glas Ug 0,5 W/m<sup>2</sup>.K)
- Bouwdiepte 194 mm
- Kader: 5-kamerprofiel en onderregel:  
7-kamerprofiel
- Maximale glasdikte: 52 mm

## Opmerkingen

- de opgegeven Uw-waardes zijn gebaseerd op een afmeting van:
  - 1230 x 1480 mm h voor gewone ramen
  - 1230 x 2180 mm h voor deuren met onderregel
  - 3500 x 2200 mm h voor hefschuiframen
- deze waardes werden doorgegeven door de firma Veka en zijn conform de geldige Europese normeringen
- er wordt steeds berekend vanuit beglazing met aluminium afstandhouders.

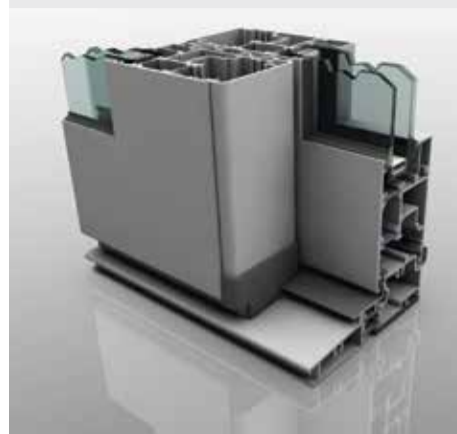
PVC

# Profieloverzicht Aluminium



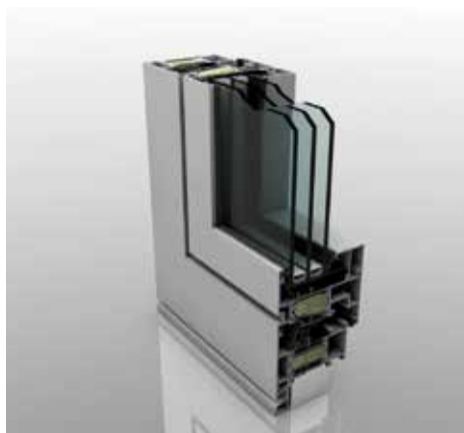
## AluLine (w72) Standaard 1.9

- Uf-waarde: 1,9 W/m<sup>2</sup>.K
- Uw-waarde: 1,6 W/m<sup>2</sup>.K  
(met glas Ug 1,1 W/m<sup>2</sup>.K)
- Bouwdiepte 72 mm
- 3-kamerprofiel met gesegmenteerde thermische onderbreking
- Maximale glasdikte: 48 mm



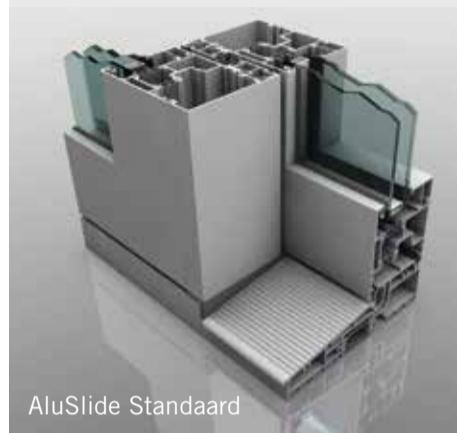
## AluLine Hefschuifraam (s57)

- Uf-waarde: 5,9 W/m<sup>2</sup>.K
- Uw-waarde: 2,34 W/m<sup>2</sup>.K  
(met glas Ug 1,1 W/m<sup>2</sup>.K)
- Bouwdiepte 125 mm
- 3-kamerprofiel
- Maximale glasdikte: 48 mm



## AluLine (w72) Full Option 1.4

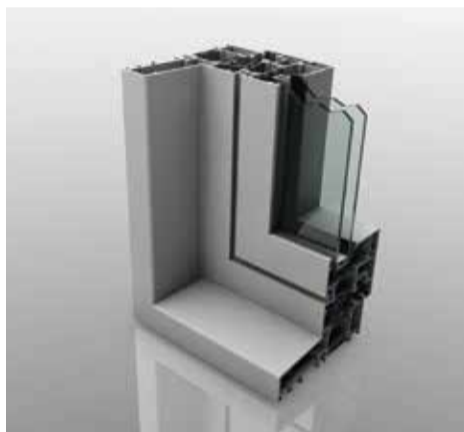
- Uf-waarde: 1,4 W/m<sup>2</sup>.K
- Uw-waarde: 1,4 W/m<sup>2</sup>.K  
(met glas Ug 1,0 W/m<sup>2</sup>.K)
- Bouwdiepte 72 mm
- 3-kamerprofiel met gesegmenteerde thermische onderbreking (met schuim)
- Maximale glasdikte: 48 mm



AluSlide Standaard

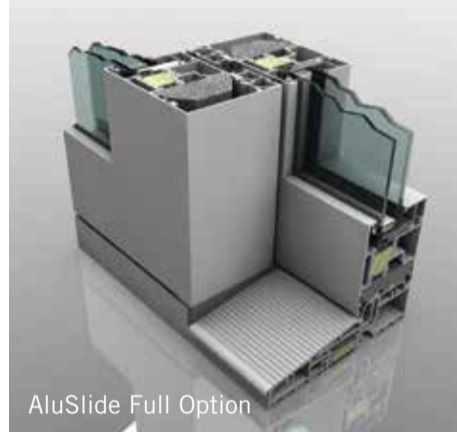
## AluSlide Hefschuifraam (S77-S77 HI)

- Uf-waarde: 3,0 W/m<sup>2</sup>.K
- Uw-waarde standaard: 1,7 W/m<sup>2</sup>.K  
(met glas Ug 1,1 W/m<sup>2</sup>.K)
- Eveneens verkrijgbaar in Full Option (S77 HI):  
Uf-waarde: 2,2 W/m<sup>2</sup>.K  
Uw-waarde: 1,5 W/m<sup>2</sup>.K (met glas Ug 1,1 W/m<sup>2</sup>.K)
- Bouwdiepte 178 mm
- Bovenregel:  
3-kamerprofiel - onderregel:  
4-kamerprofiel - beiden met gesegmenteerde thermische onderbreking
- Maximale glasdikte: 50 mm

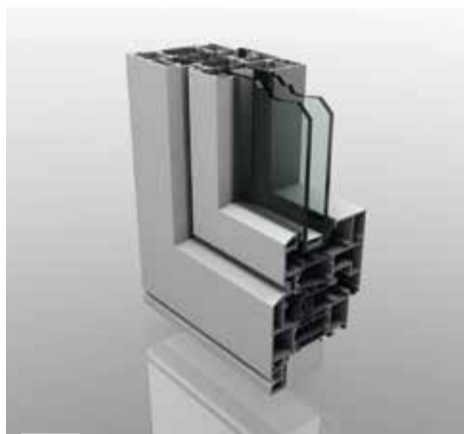


## AluLine (w72) Blokraam

- Uf-waarde: 2,2 W/m<sup>2</sup>.K
- Uw-waarde: 1,7 W/m<sup>2</sup>.K  
(met glas Ug 1,1 W/m<sup>2</sup>.K)
- Bouwdiepte 132 mm
- 3-kamerprofiel met gesegmenteerde thermische onderbreking
- Maximale glasdikte: 48 mm

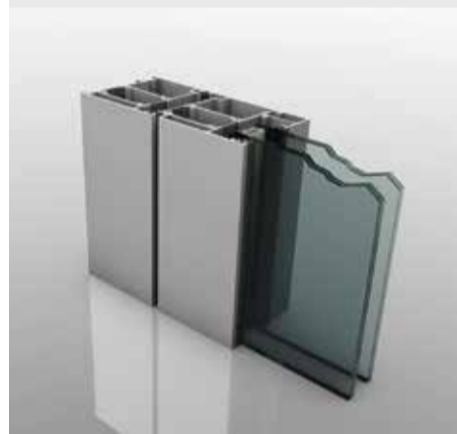


AluSlide Full Option



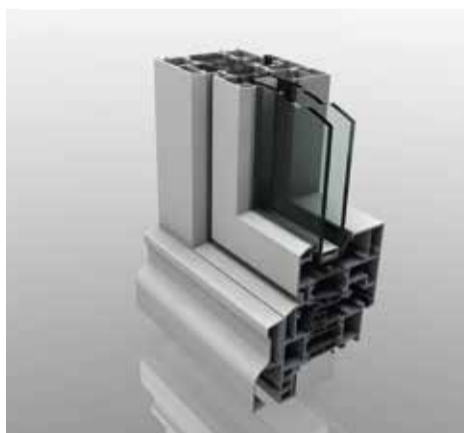
## Classic Line (w72 CL)

- Uf-waarde: 1,9 W/m<sup>2</sup>.K
- Uw-waarde: 1,6 W/m<sup>2</sup>.K  
(met glas Ug 1,1 W/m<sup>2</sup>.K)
- Eveneens verkrijgbaar in Full Option:  
Uf-waarde: 1,4 W/m<sup>2</sup>.K  
Uw-waarde: 1,2 W/m<sup>2</sup>.K (met glas Ug 0,7 W/m<sup>2</sup>.K)
- Bouwdiepte 82 mm
- 3-kamerprofiel met gesegmenteerde thermische onderbreking
- Maximale glasdikte: 48 mm



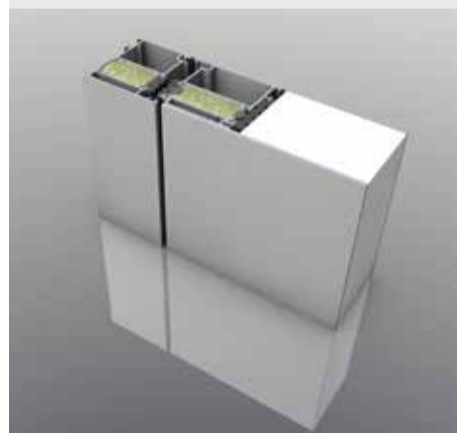
## AluLine Deur (D72)

- Uf-waarde: 2,7 W/m<sup>2</sup>.K
- Eveneens verkrijgbaar in Full Option:  
Uf-waarde: 1,7 W/m<sup>2</sup>.K  
Uw-waarde: 1,5 W/m<sup>2</sup>.K (met glas Ug 1,1 W/m<sup>2</sup>.K)
- Bouwdiepte 72 mm
- 3-kamerprofiel met gesegmenteerde thermische onderbreking
- Maximale glasdikte: 48 mm



## Classic Line Retro (w72 CL)

- Uf-waarde: 1,9 W/m<sup>2</sup>.K
- Uw-waarde: 1,6 W/m<sup>2</sup>.K  
(met glas Ug 1,1 W/m<sup>2</sup>.K)
- Eveneens verkrijgbaar in Full Option:  
Uf-waarde: 1,4 W/m<sup>2</sup>.K  
Uw-waarde: 1,2 W/m<sup>2</sup>.K (met glas Ug 0,7 W/m<sup>2</sup>.K)
- Bouwdiepte 82 mm
- 3-kamerprofiel met gesegmenteerde thermische onderbreking
- Maximale glasdikte: 48 mm



## AluLine Deur (D72) met Luxe Pack

- Uf-waarde: 1,7 W/m<sup>2</sup>.K
- Uw-waarde: 1,1 W/m<sup>2</sup>.K  
(met isolatie van 67 mm)
- Bouwdiepte 72 mm
- 3-kamerprofiel met gesegmenteerde thermische onderbreking



## Monorail (s77 SL)

- Uf-waarde:  $\geq 1,2$  W/m<sup>2</sup>.K\*
- Uw-waarde:  $\geq 0,82$  W/m<sup>2</sup>.K\*
- Bouwdiepte: 202 mm
- Max. glasdikte: 52 mm
- Max. vleugelgewicht: 300 kg - uitbreidbaar tot 400 kg mits toepassing van een dubbele loopwagen

\* naargelang de profielsamenstelling

## Opmerkingen

- de opgegeven Uw-waardes zijn gebaseerd op een afmeting van:
  - 1230 x 1480 mm h voor gewone ramen
  - 1230 x 2180 mm h voor deuren
  - 3500 x 2200 mm h voor hefschuiframen
- deze waardes werden doorgegeven door de firma Heroal en zijn conform de geldige Europese normeringen
- er wordt steeds berekend vanuit beglazing met aluminium afstandhouders.